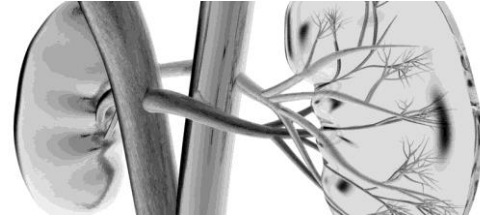


Diabetesberatung

# SGLT-2 Hemmer



Name: \_\_\_\_\_ Kombi-Präparate: \_\_\_\_\_

## Wirkungen:

Ihre neue Tablette bewirkt, dass überschüssiger Zucker über die Nieren ausgeschieden wird, um den Blutzuckerspiegel zu senken. Auch schützen diese Präparate das Herzkreislaufsystem und die Nieren.

## Nebenwirkungen:

Durch die Ausscheidung von Zucker über den Urin besteht das Risiko einer Infektion im Intimbereich.

### Pilzinfektion:

- Juckreiz im Intimbereich
- Weisslicher Ausfluss oder Beläge
- Rötungen

### Harnwegsinfektionen:

- Schmerzen beim Wasserlassen
- Häufiger Harndrang

### Tipps um Infektionen zu vermeiden

- Trinken sie genug Wasser (1-1.5l)
- Blase vollständig entleeren
- Angemessene Intimpflege
- pH neutrale Waschlotionen verwenden
- atmungsaktive Unterwäsche, welche Sie täglich wechseln

**Sollten diese Zeichen auftreten, kontaktieren Sie bitte umgehend Ihren Arzt!**

## Weitere Nebenwirkungen:

- Verstopfung, Übelkeit, Durstgefühl (falls Sie mehr Durst haben, stillen Sie diesen bitte mit zuckerfreien Getränken).

## Wichtig!

Ohne Nahrungszufuhr kann eine Übersäuerung des Blutes auftreten Falls Sie über 24 h keine Nahrung zu sich nehmen können (Durchfall/Erbrechen, Arztuntersuchungen, Zahnarzt Eingriffe, Operationen), nehmen Sie die Tablette an diesem Tag nicht ein.

## Dosierung und Einnahme

Die Dosierung von SGLT-2 Hemmer ist eine Tablette täglich. Nehmen Sie sie vor der ersten Mahlzeit des Tages ein. Schlucken Sie die Tablette ganz, zusammen mit einem halben Glas Wasser.