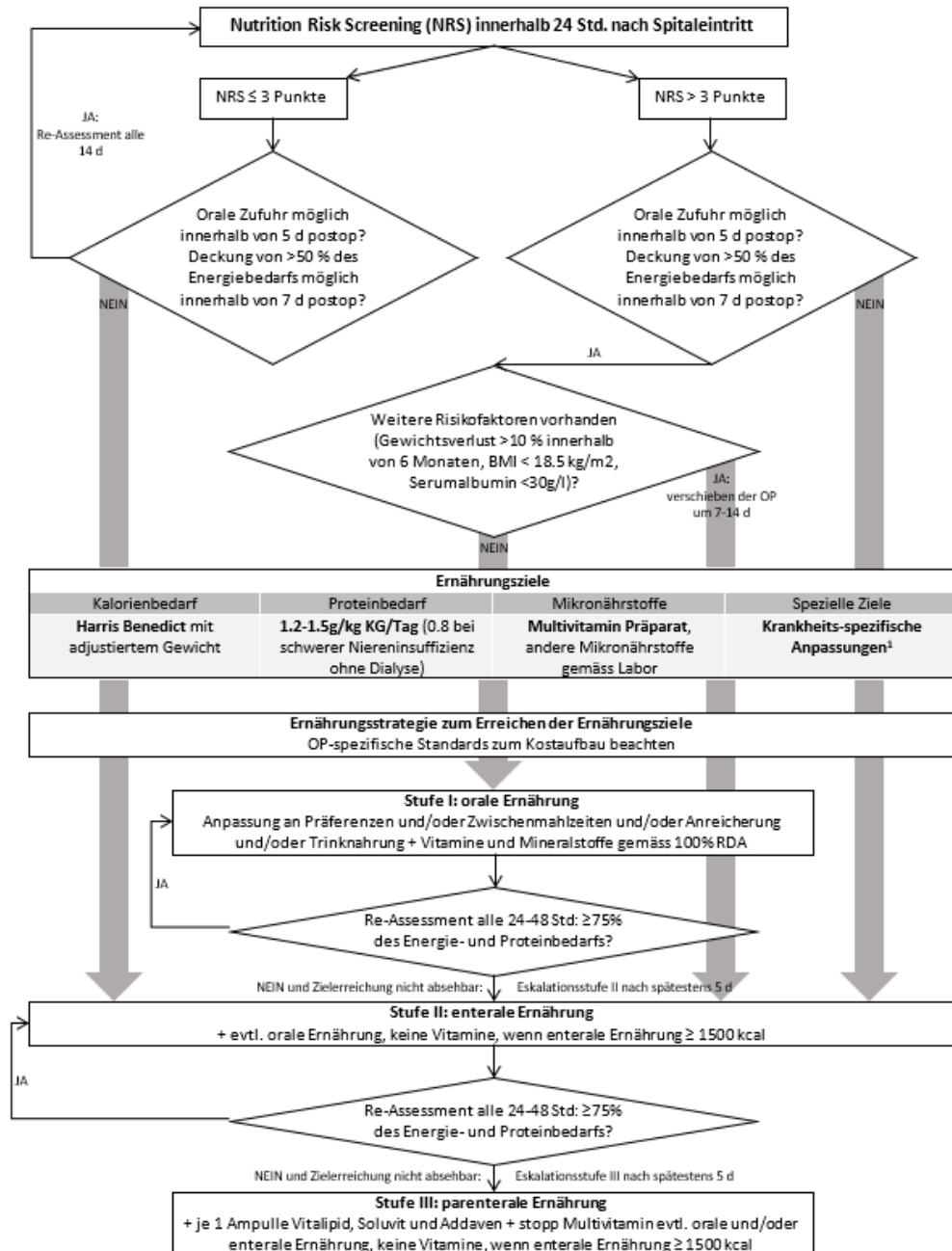


Algorithmus Ernährungstherapie (Chirurgie)

Richtlinie

Dokumentenhistory	Datum	Verfasserin	Status	Version
	01.04. 2015	Rahel Diriwächter	Einstellung	0.1
	01.04. 2015	Manuela Deiss	Prüfung, Ergänzung	0.2
	30.04. 2015	Prof. W. Marti	Freigabe	1.0
	12.10. 2023	Carla von Däniken	Überarbeitung	1.1



Generelle Punkte

- Ernährungsberatung involvieren gemäss separaten Richtlinien (BN NRS, Indikationsliste Chirurgie)
- Stufenweise De/-Eskalation empfohlen, um Kalorien-/Proteinzufuhr von ≥ 75% zu gewährleisten
- Bei Patienten mit Refeeding-Syndrom: 200% RDA Vitamine + 100% RDA Mineralstoffe + 300 mg Thiamin